

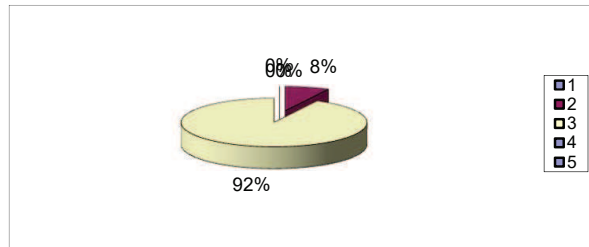
**RILEVAZIONE DEI QUESTIONARI DI VALUTAZIONE PER GLI OPERATORI**  
**ANNO DI RILEVAZIONE 2022**

**CASA SAN BENIGNO BERBENNO**

Risposte ricevute 13

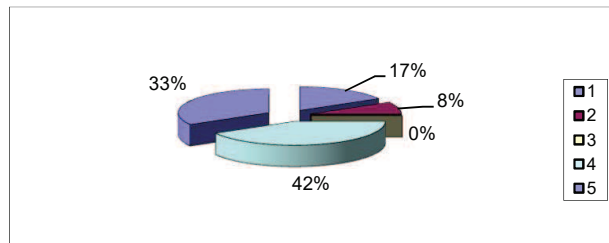
**1) da quanto tempo lavora in struttura**

da meno di un anno	0	1°
da 1 a 4 anni	1	2°
da più di 4 anni	12	3°



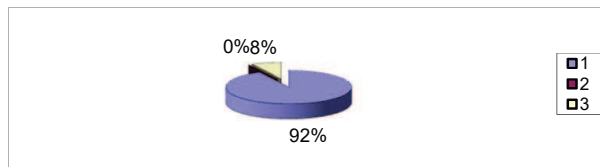
**2) qual è la sua professione**

infermiera	9	2	1°
FSK	3	1	2°
animatrice	2	0	3°
ASA/OSS	38	5	4°
servizi generali	12	4	5°
segretaria	2	1	



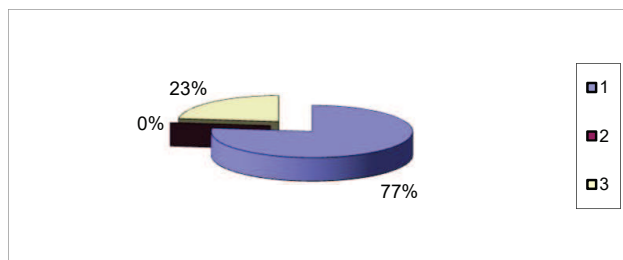
**3) le piace il lavoro che svolge?**

SI	12	1°
NO	0	3°
IN PARTE	1	4°



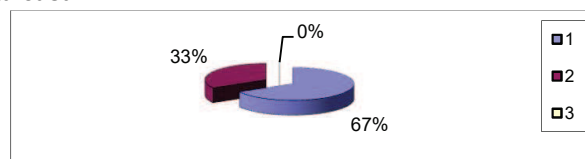
**b) Ritieni che i livelli di autonomia lavorativa siano adeguati alla sua professionalità?**

SI	10	1°
NO	0	3°
IN PARTE	3	4°



**c) Come giudica l'organizzazione del lavoro in questa casa?**

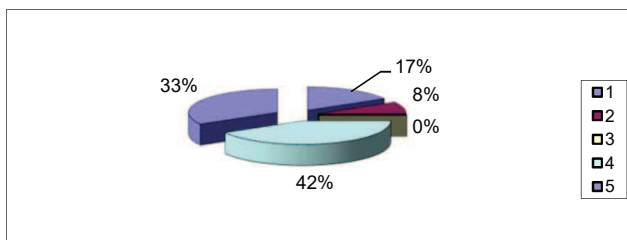
buona	10	1°
discreta	2	3°
sufficiente	1	4°



**d) Quali aspetti le creano difficoltà?**

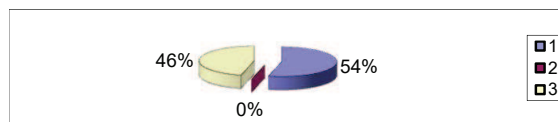
---

orari dei turni	0
organizzazione del lavoro quotidiana	0
rapporto con gli altri operatori	2 1°
rapporto con il responsabile di ser	2 3°
rapporto con la direzione	1 4°
altro	3
non rispondono	5



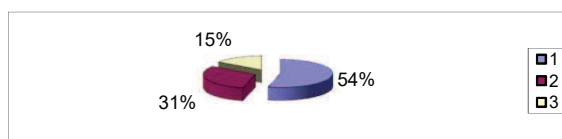
**e)le pare che vi sia una buona collaborazione nel lavoro?**

SI	7 1°
NO	0 3°
IN PARTE	6 4°



**Secondo lei il rapporto tra numero di ospiti e numero di operatori nel suo reparto è adeguato?**

SI	7 1°
NO	4 3°
IN PARTE	2 4°



**Quali aspetti apprezza maggiormente del lavoro in questa Casa?**

- rapporti positivi con i colleghi
- professionalità
- dialogo
- buon clima relazionale
- stile familiare
- attenzione alla persona sia a livello fisico che spirituale sia per gli ospiti che per i lavoratori
- attenzione alla formazione socio-sanitaria per gli operatori
- attenzione nel fornire attrezzature adeguate per i bisogni degli utenti nel rispetto della salute degli operatori
- disponibilità alle necessità personali dei lavoratori da parte della direzione
- capacità di gestire inprevisti-emergenze da parte della direzione
- qualità retributiva salariale
- autonomia-franchezza-dialogo

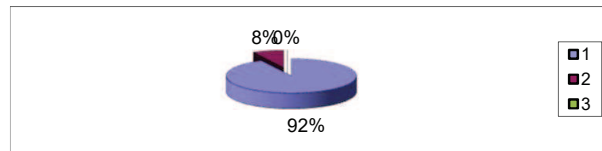
**quali aspetti le sembrano più carenti?**

- incontri strutturati interdisciplinari per confronti tra operatori sanitari
- mancanza di un chiaro progetto riabilitativo
- scarsa collaborazione tra coordinatore e direzione
- poca attività animativa
- apertura al cambiamento
- poca collaborazione tra operatori

**ritiene utile l'organizzazione di corsi di aggiornamento?**

perfettamente d'accordo  
in parte d'accordo  
in completo disaccordo

12 1°  
1 3°  
0 4°



**se sì su quali argomenti?**

modalità nuove di relazione  
prestazioni assistenziali  
aggiornamento per un valido approccio alla persona con demenza  
funzioni fisioterapiche in R.S.A.  
centralità dell'anziano fragile nei processi assistenziali

Jul-22





